



**BRIXEN
BRESSANONE**

STADTGEMEINDE BRIXEN • CITTÀ DI BRESSANONE

www.brixen.it www.bressanone.it

■ Information an den Gemeinderat Informazione al Consiglio comunale

Umsetzungsstand Malikstudie - Tourismuskonzept Brixen – Plose

Stato di messa in atto dello studio Malik – Progetto turistico
Bressanone – Plose

Brixen – 17. März 2009

Bressanone – 17 marzo 2009



BRIXEN
BRESSANONE

STADTGEMEINDE BRIXEN • CITTÀ DI BRESSANONE

www.brixen.it www.bressanone.it

Touristische Situation in Brixen – Ausgangssituation

- Rang 31 im Südtirolvergleich
- Rang 4 im Städtevergleich
- 496.000 Nächtigungen im Jahr 1991 – 514.000 Nächtigungen im Jahr 2008
- Bettenentwicklung:
 - - 25% in den 80iger Jahren
 - + 200 Betten zwischen 1991 und 2008 (Urlaub auf dem Bauernhof)
- Rückgang der Durchfahrten auf der Plose: - 27% zwischen 2005 und 2007

Situazione turistica a Bressanone – Condizione di partenza

- Al 31° posto nel confronto sul territorio altoatesino
- Al 4° posto nel confronto delle città
- 496.000 pernottamenti nel 1991 – 514.000 pernottamenti nel 2008
- Evoluzione dei posti letto:
 - - 25% negli anni 80
 - + 200 letti tra il 1991 ed il 2008 (vacanza sul maso)
- Diminuzione del transito sulla Plose: - 27% tra il 2005 ed il 2007



**BRIXEN
BRESSANONE**

STADTGEMEINDE BRIXEN • CITTÀ DI BRESSANONE

www.brixen.it www.bressanone.it

Referenten - Relatori

- Caroline Cerar – Malik Management Zentrum St. Gallen
- Peter Haimayer – Haimayer Projektbegleitung

- Anschließend Diskussion – Segue dibattito



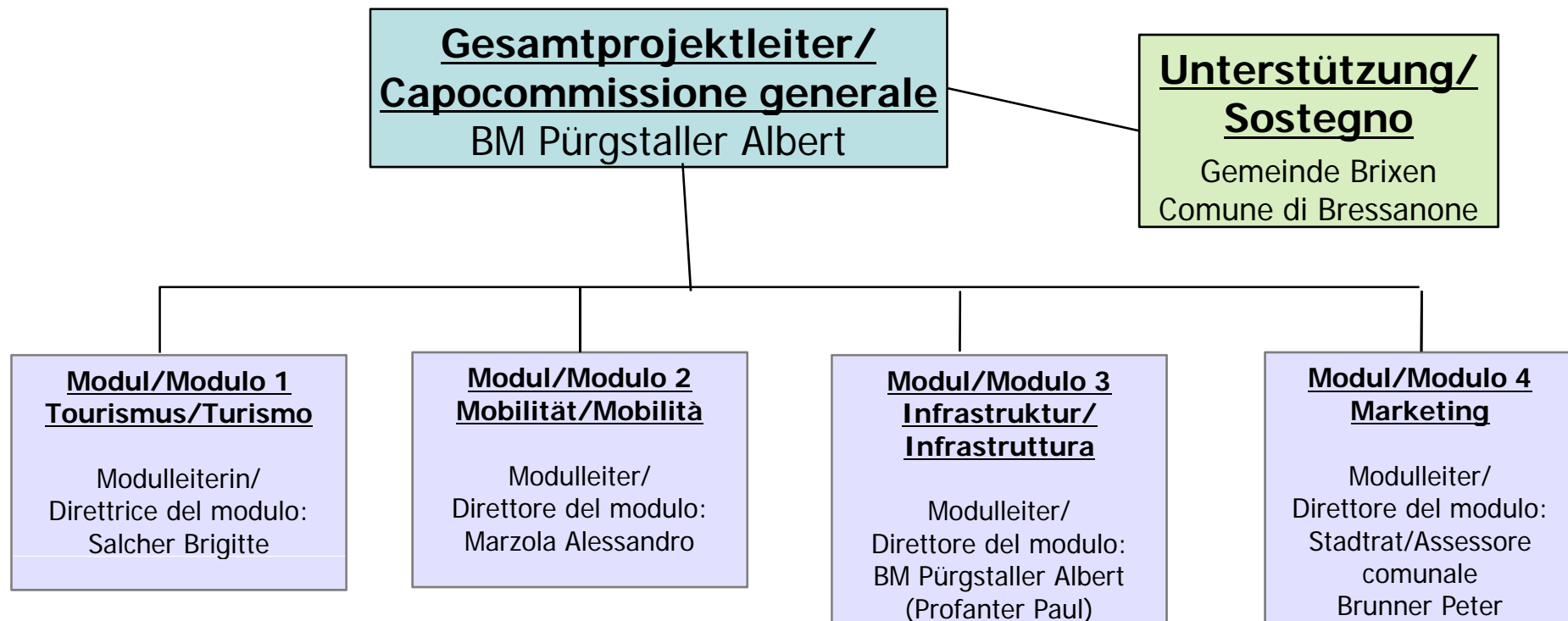
**BRIXEN
BRESSANONE**

STADTGEMEINDE BRIXEN • CITTÀ DI BRESSANONE

www.brixen.it www.bressanone.it

Tourismuskonzept Brixen/Plose – Umsetzungsorganisation

- **Progetto turistico Bressanone/Plose – Organizzazione per la messa in pratica**





**BRIXEN
BRESSANONE**

STADTGEMEINDE BRIXEN • CITTÀ DI BRESSANONE

www.brixen.it www.bressanone.it

Projektteam/Gruppo di lavoro

- BODNER Brigitte (St. Andrä - S. Andrea)
- BRUNNER Peter (Wirtschaftsstadtrat - assessore comunale all'economia)
- BURGER Günther (Ressort für Mobilität - dipartimento per mobilità)
- FISCHER Georg (St. Andrä - S. Andrea)
- GHEDINA Alberto (Forstingenieur – ingegnere forestale)
- GOLLER Patrick (St. Andrä - S. Andrea)
- JOCHER Priska (Afers - Eores)
- KNAPP Markus (Brixen – Bressanone)
- MARZOLA Alessandro (Plose AG)
- PROFANTER Helmuth (Kaufleute - commercianti)
- PROFANTER Paul (St. Andrä - S. Andrea)
- PÜRGSTALLER Albert (Bürgermeister Brixen - Sindaco Bressanone)
- RIGHI Peter (Tourismusverband Eisacktal - Associazione Turistica della Valle Isarco)
- SALCHER Brigitte (Leiterin Tourismusbüro Brixen - direttrice dell'ufficio turistico di Bressanone)
- ZORZI Claudio (Skischule - scuola di sci)
- CERAR Caroline (Malik MZSG, St. Gallen - Malik MZSG Centro manageriale San Gallo, Svizzera)



BRIXEN
BRESSANONE

STADTGEMEINDE BRIXEN • CITTÀ DI BRESSANONE

www.brixen.it www.bressanone.it

■ Touristisches Leistungsprogramm

Das Ziel:

Die Destination Brixen/Plose attraktiver machen und ganzjährig zur Destination entwickeln.

Programma turistico

L'obiettivo:

Rendere più attrattiva la destinazione Bressanone/Plose e svilupparla in una destinazione per tutto l'anno.



BRIXEN
BRESSANONE

STADTGEMEINDE BRIXEN • CITTÀ DI BRESSANONE

www.brixen.it www.bressanone.it

Touristisches Leistungsprogramm – Maßnahmen

- Attraktionen auf der Plose...
 - Themen-Rundwanderweg „Promenade am Berg“ zwischen Kreuztal und Rossalm
 - Verbesserung der bestehenden Wanderwege
 - Etablierung eines Kinderparks in Kreuztal

Status und nächste Schritte:

- *Konzept Wanderwege liegt vor – Budget eingeplant*
- *Erste Phase Umsetzung Kinderpark ab Sommer 09 – Vorbereitungen laufen*

Programma turistico - Provvedimenti

- Attrazioni sulla Plose...
 - Escursione tematica „Passeggiata lungo la montagna“ tra Valcroce e Rossalm
 - Miglioramento dei sentieri esistenti
 - Creazione di un parco per bambini a Valcroce

Stato e prossimi passi:

- *Il progetto sentieri per escursioni è stato presentato – Il budget è stato fissato*
- *Prima fase realizzazione del parco per bambini a partire dall'estate 09 – in preparazione*



www.brixen.it



www.bressanone.it



**BRIXEN
BRESSANONE**

STADTGEMEINDE BRIXEN • CITTÀ DI BRESSANONE

Touristisches Leistungsprogramm - Maßnahmen

- Plose im Winter...
 - Weiterentwicklung der Positionierung der Plose in Richtung Wintersportgebiet
 - Erweiterung des Leistungsangebots:
 - Attraktive Rodelbahn
 - Fun-Park für Snowboarder, Freestyler und Skifahrer auf der Piste Schönboden
 - Ausbau der Winterwanderwege
 - Hauptangebot der Winterinfrastruktur für Kinder bei Bachwiese / Talstation (idealerweise Integration mit geplantem Hotel) aufbauen



BRIXEN
BRESSANONE

STADTGEMEINDE BRIXEN • CITTÀ DI BRESSANONE

www.brixen.it www.bressanone.it

Programma turistico - Provvedimenti

- Plose in inverno...
 - Sviluppo ulteriore della posizione della Plose verso un'area sportiva invernale
 - Estensione dell'offerta di prestazioni:
 - Pista attrattiva da slittino
 - Parco di divertimenti per snowboarder, freestyler e sciatori sulla pista Schönboden
 - Ampliamento dei sentieri per escursioni invernali
 - Creare un'offerta principale dell'infrastruttura invernale per bambini al maso Bachwiese / stazione a valle (idealmente integrazione con un hotel già progettato)



BRIXEN
BRESSANONE

STADTGEMEINDE BRIXEN • CITTÀ DI BRESSANONE

www.brixen.it www.bressanone.it

Touristisches Leistungsprogramm - Maßnahmen

- Plose im Winter... (Fortsetzung)

Status und nächste Schritte:

- *Snowboard Fun-Park: erste Ausbaustufe bereits umgesetzt in WS 08/09 mit sehr gutem Erfolg; nächste Baustufe soll für WS 09/10 fertiggestellt werden*
- *Winterwanderwege: Konzept und Umsetzungsplan liegen vor; Budget wird eingeplant*
- *Rodelbahn: Forstweg ist fast fertig; Fertigstellung des Weges im Sommer 09; derzeit wird Frage der Betreibung erörtert; Gespräche mit Grundeigentümern geplant*

Programma turistico - Provvedimenti

- Plose in inverno...(continuazione)

Stato e prossimi passi:

- *Parco di divertimento per snowboard : primo stadio di ampliamento già messo in atto durante la SI 08/09 con ottimi risultati; prossimo stadio di ampliamento dovrebbe essere ultimato per la SI 09/10*
- *Sentieri per escursioni invernali: Progetto e piano di realizzazione sono presenti; il budget verrà fissato*
- *Pista da slittino: sentiero forestale è quasi terminato; ultimazione del sentiero nell'estate 09; è in corso il dibattito sull'esercitazione; sono stati pianificati dialoghi con i proprietari del terreno*



BRIXEN
BRESSANONE

STADTGEMEINDE BRIXEN • CITTÀ DI BRESSANONE

www.brixen.it www.bressanone.it

■ Touristisches Leistungsprogramm

Das Ziel:

Förderung der einmaligen
Kombination von Brixen&Plose.

Programma turistico

L'obiettivo:

Promozione della combinazione unica di
Bressanone&Plose.



BRIXEN
BRESSANONE

STADTGEMEINDE BRIXEN • CITTÀ DI BRESSANONE

www.brixen.it www.bressanone.it

Touristisches Leistungsprogramm - Maßnahmen

■ Stadt&Berg...

- Darstellung und Inszenierung der Plose an prominenten Stellen in Brixen (z.B. digitale Infopoints,...)
- Gemeinsame Berg-/Stadtevents
- Integration der Plose in Angebotspakete von Kongressen und Veranstaltungen
- Destination-Card/Gäste-Card

Status und nächste Schritte:

- *Infopoints: Ideen für Standorte liegen vor*
- *Integration in Angebotspakete und Events bereits in Umsetzung*
- *Destination-Card:*
 - *Planung abgeschlossen („all inclusive“, Finanzierung über Nächtigungsbeitrag geplant, Gespräche laufen)*
 - *Einführung geplant mit 1. Jänner 2010*



BRIXEN
BRESSANONE

STADTGEMEINDE BRIXEN • CITTÀ DI BRESSANONE

www.brixen.it www.bressanone.it

Programma turistico - Provvedimenti

• Città&Montagna...

- Illustrazione e messa in scena della Plose in punti strategici a Bressanone (per es. punti di informazione digitali,...)
- Eventi comuni di città e montagna
- Integrazione della Plose in pacchetti di offerta per congressi e manifestazioni
- Destination-Card/ Card per gli ospiti

Stato e prossimi passi:

- *Infopoints: sono state presentate idee per la collocazione*
- *Integrazione in pacchetti di offerta ed eventi già in realizzazione*
- *Destination-Card:*
 - *Pianificazione ultimata („all inclusive“, è pianificato un finanziamento attraverso contributi per i pernottamenti, sono in corso dialoghi)*
 - *Avviamento è pianificato con il 1° gennaio 2010*



**BRIXEN
BRESSANONE**

STADTGEMEINDE BRIXEN • CITTÀ DI BRESSANONE

www.brixen.it www.bressanone.it

Marketing

■ Das Ziel:

Weiterentwicklung der Marke Brixen und aktive
Vermarktung mit einem effektiven
Destinationsmarketing.

L'obiettivo:

Sviluppo ulteriore del marchio Bressanone e
commercializzazione attiva con un efficace marketing
di destinazione.



BRIXEN
BRESSANONE

STADTGEMEINDE BRIXEN • CITTÀ DI BRESSANONE

www.brixen.it www.bressanone.it

Marketing – Maßnahmen/provvedimenti

• Für das gesamte Gebiet...

- Verstärkung der Marketingaktivität und Medienpräsenz
- Sicherstellen effektiver Budgets für den Tourismusverein

Status und nächste Schritte:

- Verstärkung der Effektivität der Vermarktungsmaßnahmen im Rahmen der gegebenen Budgets in Prüfung
- Professionelle und einheitliche Vermarktungslinie
- Steigerung des Budgets des TV
- Effektive Vermarktungsstruktur der Zukunft: Vorarbeiten laufen

• Per l'intero territorio...

- Rafforzamento dell'attività di marketing e della presenza mediatica
- Garantire budget effettivi per l'Associazione Turistica

Stato e prossimi passi:

- Rafforzamento dell'efficacia dei provvedimenti di commercializzazione nel ambito dei budget attualmente sotto verifica
- Linea commercializzante professionale ed unita
- Aumento del budget dell'Associazione Turistica
- Struttura effettiva di commercializzazione del futuro: lavori preliminari in atto



**BRIXEN
BRESSANONE**

STADTGEMEINDE BRIXEN • CITTÀ DI BRESSANONE

www.brixen.it www.bressanone.it

Mobilität

■ Das Ziel:

Mobilität für Gäste und Einheimische ist
- weitgehend autofrei – möglich.

Mobilità

L'obiettivo:

Possibile mobilità per ospiti e popolazione locale
- ampiamente senza uso della macchina -.



BRIXEN
BRESSANONE

STADTGEMEINDE BRIXEN • CITTÀ DI BRESSANONE

www.brixen.it www.bressanone.it

Mobilität - Maßnahmen

- Hochfrequente Buszubringung...

- Verbindung Brixen – Plose Talstation – Palmschoss – Skihütte
- Verstärkung der Frequenzen (Winter, Sommer) – auch bis Skihütte
- Integration der Skibusse, Citybusse und Linienbusse

Status und nächste Schritte:

- *Busverbindung Brixen – Plose Talstation – Palmschoss hat am 31.3.2008 den Betrieb aufgenommen*
- *Verstärkte Frequenzen wurden ebenso realisiert*
- *Derzeit wird am Konzept zur Integration der Skibusse, Citybusse und Linienbusse gearbeitet*



BRIXEN
BRESSANONE

STADTGEMEINDE BRIXEN • CITTÀ DI BRESSANONE

www.brixen.it www.bressanone.it

Mobilità - Provvedimenti

- Navetta ad alta frequenza...

- Collegamento Bressanone – Plose stazione a valle – Palmschoss – rifugio
- Aumento della frequenza (inverno, estate) – anche fino al rifugio
- Integrazione di skibus, di linea e Citybus

Stato e prossimi passi:

- *Collegamento del bus Bressanone – Plose stazione a valle – Palmschoss è entrato in funzione il 31.3.2008*
- *Anche l'aumento della frequenza è stato realizzato.*
- *Al momento si lavora al progetto per l'integrazione di skibus, di linea ed i Citybus*



www.brixen.it



www.bressanone.it



BRIXEN
BRESSANONE

STADTGEMEINDE BRIXEN • CITTÀ DI BRESSANONE

Mobilität - Maßnahmen

■ Mobilità - Provvedimenti

• Verkehrsberuhigung...

- Verkehrsberuhigung rund um St. Andrä
- Beruhigung des Autoverkehrs
Palmschoss -Kreuztal

Status und nächste Schritte:

- *St. Andrä: Bauleitplanänderung für Umfahrung ist genehmigt*
- *Palmschoss-Kreuztal: Verordnung für gebührenpflichtigen Parkplatz liegt vor*

• Riduzione del traffico...

- Riduzione del traffico attorno a S. Andrea
- Riduzione del traffico Plancios - Valcroce

Stato e prossimi passi:

- *S. Andrea: la modifica al piano urbanistico per la circonvallazione è stata approvata*
- *Plancios-Valcroce: è stato presentato l'ordinanza per parcheggi a pagamento*



BRIXEN
BRESSANONE

STADTGEMEINDE BRIXEN • CITTÀ DI BRESSANONE

www.brixen.it www.bressanone.it

Mobilità

Das Ziel:

Interessante Ticketangebote ermöglichen den Gästen und Einheimischen die leichte Nutzung von Angeboten in der Stadt und auf dem Berg.

Mobilità

L'obiettivo:

Offerte interessanti di ticket danno la possibilità agli ospiti e alla popolazione locale di approfittare facilmente di offerte in città e in montagna.



BRIXEN
BRESSANONE

STADTGEMEINDE BRIXEN • CITTÀ DI BRESSANONE

www.brixen.it www.bressanone.it

Mobilität - Maßnahmen

- „Brixen mobil +“-Card für Einheimische...
 - Diese Card ermöglicht die Nutzung von öffentlichen Verkehrsmitteln
 - Einwohner der Gemeinde Brixen zahlen einen einmaligen Betrag und können die ganze Sommersaison auf die Plose fahren.

Status und nächste Schritte:

- „Neuerliches Angebot für Sommer 2009 (30.5.-20.11.2009)
 - Euro 18.-
 - Beteiligung der Gemeinden Lüsen, Vahrn, Natz-Schabs und Villnöß wird angestrebt



BRIXEN
BRESSANONE

STADTGEMEINDE BRIXEN • CITTÀ DI BRESSANONE

www.brixen.it www.bressanone.it

Mobilità - Provvedimenti

- „Bressanone mobile +“-Card per la popolazione locale ...
 - Questa carta permette l'uso dei mezzi di trasporto pubblici
 - Gli abitanti del comune di Bressanone pagano un importo unico e possono raggiungere la Plose per tutta la stagione estiva

Stato e prossimi passi:

- Nuova offerta per l'estate 2009
(30.5.-20.11.2009)
 - Euro 18.-
 - Si aspira alla partecipazione dei comuni di Luson, Varna, Naz-Sciaves e Val di Funes



Mobilität

Das Ziel:

Brixen&Plose sind durch eine attraktive, direkte Verkehrsverbindung noch enger miteinander verbunden.

Mobilità

L'obiettivo:

Bressanone&Plose sono legate ancora più strettamente grazie ad un collegamento diretto ed attrattivo.



BRIXEN
BRESSANONE

STADTGEMEINDE BRIXEN • CITTÀ DI BRESSANONE

www.brixen.it www.bressanone.it

Mobilität - Maßnahmen

- Direkte Seilbahnanbindung Brixen - Plose...
 - Studie zur Evaluation der Machbarkeit und von möglichen Varianten
 - Anforderungen:
 - Bahnfahrt als Erlebnis für Einheimische und Gäste
 - Interessante Streckenführung
 - Moderne Technik und möglichstste Umweltfreundlichkeit
 - Optimierte Mobilität im Gebiet insgesamt (Berücksichtigung der Verkehrsströme in Brixen und den Fraktionen)

Status und nächste Schritte:

- *Machbarkeitsstudie liegt vor.*



BRIXEN
BRESSANONE

STADTGEMEINDE BRIXEN • CITTÀ DI BRESSANONE

www.brixen.it www.bressanone.it

Mobilità - Provvedimenti

- Collegamento diretto Bressanone - Plose tramite la funivia ...

- Studio per la valutazione di fattibilità e di possibili varianti
- Richieste:
 - Il viaggio in funivia come esperienza per popolazione locale ed ospiti
 - Tracciato della linea interessante
 - Tecnica moderna e possibilmente poco inquinante
 - Mobilità migliorata generalmente in tutto il territorio (considerazione del flusso del traffico a Bressanone e nelle frazioni)

Stato e prossimo passo:

- È stato presentato lo studio della fattibilità.



**BRIXEN
BRESSANONE**

STADTGEMEINDE BRIXEN • CITTÀ DI BRESSANONE

www.brixen.it www.bressanone.it

Infrastruktur

Das Ziel:

Brixen & Plose sind als wahres Ausflugsziel, Erholungs- und Sportgebiet etabliert mit Attraktionspunkten für Einheimische und Gäste im Sommer und im Winter.

Infrastruttura

L'obiettivo:

Bressanone & Plose sono stabiliti come vera meta per gite, come territorio sportivo e ricreativo a cui si aggiungono punti di attrazioni per ospiti e popolazione locale durante l'inverno e l'estate.



Infrastruktur - Maßnahmen

Zusatzinfrastruktur

- Konzept für Mountainbiking auf der Plose als Zusatzangebot
- Rundwanderwege und Erlebniswege
- Schneeschuhwandern und Winterwandern
- Leitsystem (Fußgänger, Hotelroute) und Gestaltung der Zufahrten zu Brixen

Status und nächste Schritte:

- Gespräche für MTB-Konzept laufen auf verschiedenen Ebenen
- Plan für Wanderwegenetz liegt vor
- Leitsystem wurde von HGV gutgeheißen, Projektierung wird veranlasst
- Vorschlag für Schneeschuh- und Winterwandern ist ausgearbeitet



BRIXEN
BRESSANONE

STADTGEMEINDE BRIXEN • CITTÀ DI BRESSANONE

www.brixen.it www.bressanone.it

Infrastruttura - Provvedimenti

Infrastrutture aggiuntive

- Progetto di mountainbiking sulla Plose come offerta complementare
 - Escursioni e sentieri percettivi
 - Escursioni invernali e con le racchette da neve
 - Sistema di guida (pedoni & hotel) e accesso a Bressanone
-
- Stato e prossimi passi:
 - Sono in corso dialoghi su vari livelli per il progetto di MTB
 - È stato presentato il piano per le reti di sentieri escursionistici
 - Il sistema di guida è stato approvato dall'Unione degli albergatori e piccoli esercenti, viene predisposta la progettazione
 - La proposta per escursioni invernali e con le racchette da neve è stata elaborata



BRIXEN
BRESSANONE

STADTGEMEINDE BRIXEN • CITTÀ DI BRESSANONE

www.brixen.it www.bressanone.it

Infrastruktur

■ Das Ziel:

Optimierte touristische Infrastrukturen erweitern das Angebot auf der Plose.

Infrastruttura

L'obiettivo:

Infrastrutture turistiche ottimizzate allargano l'offerta sulla Plose.



BRIXEN
BRESSANONE

STADTGEMEINDE BRIXEN • CITTÀ DI BRESSANONE

www.brixen.it www.bressanone.it

Infrastruktur - Maßnahmen

- Nutzung vorhandener Infrastrukturen
 - Kolonie /Militärzone
- Neue Infrastrukturen
 - Felsenmuseum in Zusammenarbeit mit Reinhold Messner

Status und nächste Schritte:

- Antrag für Übertragung Militärzone ist gestellt – Genehmigung zur Entmilitarisierung eingetroffen
- Gespräche mit Eigentümern der Kolonie laufen
- Voraussetzungen für Bauleitplanänderung Bergstation werden im Frühjahr geschaffen



BRIXEN
BRESSANONE

STADTGEMEINDE BRIXEN • CITTÀ DI BRESSANONE

www.brixen.it www.bressanone.it

Infrastruttura - Provvedimenti

- **Uso di infrastrutture presenti**
 - Colonia / zona militare
- **Infrastrutture nuove**
 - Museo della Roccia in collaborazione con Reinhold Messner

Stato e prossimi passi:

- *È stata fatta la richiesta di assegnazione della zona militare – è arrivata l'approvazione di smilitarizzazione*
- *Sono in corso colloqui con i proprietari della colonia*
- *In primavera verranno create le condizioni per la modifica del piano urbanistico della stazione a monte*



BRIXEN
BRESSANONE

STADTGEMEINDE BRIXEN • CITTÀ DI BRESSANONE

www.brixen.it www.bressanone.it

Ausbau der Bettenkapazitäten

■ Das Ziel:

Einschätzung der Auswirkungen
neuer Hotelbetten im Bereich St. Andrä – Plose.

Ampliamento dei posti letto

L'obiettivo:

Stima sulle ripercussioni di nuovi posti letto negli hotel
nella zona di S. Andrea – Plose.



**BRIXEN
BRESSANONE**

STADTGEMEINDE BRIXEN • CITTÀ DI BRESSANONE

www.brixen.it www.bressanone.it

Räumliche Differenzierung des Tourismus in Brixen

Pfeffersberg (Westliches Mittelgebirge)

- Ländliche Prägung
- Kleinstrukturierte Betriebe
- Gasthöfe und Pensionen
- Privatzimmer, Bauernhof
- Erholungstourismus
- Ausflugstourismus
- Erholungsgebiet
- Wandergebiet
- Schwerpunkte Frühjahr, Sommer, Herbst

Städtischer Bereich (Stadtzentrum, Stufels, Kranebitt, Elvas, Milland)

- Urbane Prägung
- Größere Betriebsstrukturen
- Hotels und Pensionen
- Städtereisen
- Geschäftsreisen
- Tagungen, Kongresse
- Tagesgäste
- Kulturelle Angebote
- Wirtschaftsraum
- Ganzjährigkeit

St. Andrä / Plose (Östliches Mittelgebirge)

- Ländliche Prägung
- Kleine und größere Betriebe
- Hotels, Gasthöfe, Pensionen
- Privatzimmer, Bauernhof
- Erholungstourismus
- Ferientourismus
- Ausflugstourismus
- Wintersport
- Winter- / Sommererlebnis
- Ganzjährigkeit



**BRIXEN
BRESSANONE**

STADTGEMEINDE BRIXEN • CITTÀ DI BRESSANONE

www.brixen.it www.bressanone.it

Distinzione spaziale del turismo a Bressanone

<p>Pfeffersberg (Media montagna occidentale)</p> <ul style="list-style-type: none"> ➤ Stampo rurale ➤ Esercizi di piccola struttura ➤ Alberghi e pensioni ➤ Camere private, maso ➤ Turismo ricreazionale ➤ Turismo escursionistico ➤ Territorio ricreazionale ➤ Territorio escursionistico ➤ Turismo soprattutto in primavera, estate ed autunno 	<p>Zona urbana (Centro città, Stufels, Kranebitt, Elvas, Millan)</p> <ul style="list-style-type: none"> ➤ Stampo urbanistico ➤ esercizi più grandi ➤ Hotel e pensioni ➤ Viaggi in città ➤ Viaggi di lavoro ➤ Convegni, congressi ➤ Ospiti giornalieri ➤ Offerte culturali ➤ Territorio di economia ➤ Turismo tutto l'anno 	<p>S. Andrea / Plose (Media montagna orientale)</p> <ul style="list-style-type: none"> ➤ Stampo rurale ➤ Esercizi piccoli e più grandi ➤ Hotel, alberghi, pensioni ➤ Camere private, maso ➤ Turismo ricreazionale ➤ Turismo di vacanza ➤ Turismo escursionistico ➤ Sport invernale ➤ Esperienza estiva/invernale ➤ Turismo tutto l'anno
--	--	--



**BRIXEN
BRESSANONE**

STADTGEMEINDE BRIXEN • CITTÀ DI BRESSANONE

www.brixen.it www.bressanone.it

Förderfaktoren für Investitionen in neue Hotels/ Fattori di incremento per gli investimenti in nuovi hotel

• Definition

Förderfaktoren sind

Vorgaben, die erfüllt sein müssen,
damit Widmungen für neue Hotelbetten
vorgenommen werden.

• Vier Kategorien von Förderfaktoren

1. Beitrag zu den Zielen für den Tourismus in Brixen
2. Verknüpfungen mit dem Umfeld
3. Am Umfeld orientierte Bauweise und Erschließung
4. Zusammenarbeit zwischen den neuen Hotels

• Definizione

Fattori di incremento sono

presupposti che devono essere soddisfatti
in modo che vengano intraprese
consegne ufficiali di nuovi posti letto.

• Quattro categorie di fattori di incremento

1. Contributo agli obiettivi per il turismo a Bressanone
2. Collegamenti con l'ambiente
3. Sistema di costruzione e sfruttamento orientati all'ambiente
4. Collaborazione tra i nuovi hotel



BRIXEN
BRESSANONE

STADTGEMEINDE BRIXEN • CITTÀ DI BRESSANONE

www.brixen.it www.bressanone.it

1. Beitrag zu den Zielen für den Tourismus in Brixen/ Contributo agli obiettivi per il turismo a Bressanone

• Förderfaktoren

- Stärkung der Marke
- Festigung der Positionierung
- Förderung des Images und Bekanntheitsgrades
- Unterstützung der räumlichen touristischen Schwerpunkte im Gemeindegebiet
- Schaffung qualitativ hochwertiger Angebote
- Sicherung des Ganzjahrestourismus
- Erweiterung des Gästepotenzials (aktuelle und neue Zielgruppen)

• Fattori di incremento

- Rafforzamento del marchio
- Consolidamento della posizione
- Rafforzamento dell'immagine e del grado di notorietà
- Appoggio dei più importanti centri spaziali turistici nel territorio comunale
- Creare offerte qualitativamente preziose
- Consolidamento del turismo per tutto l'anno
- Ampliamento del potenziale degli ospiti (gruppi destinatari attuali e nuovi)



BRIXEN
BRESSANONE

STADTGEMEINDE BRIXEN • CITTÀ DI BRESSANONE

www.brixen.it www.bressanone.it

2. Verknüpfungen mit dem Umfeld/ Collegamento con l'ambiente

• Förderfaktoren

- Vernetzung mit vorhandenen bzw. neu zu schaffenden Infrastrukturen
- Einbindung der Bevölkerung
- Verwendung regionaler Produkte
- Sicherung von Wertschöpfungseffekten im Umfeld

• Fattori di incremento

- Collegamenti con infrastrutture già presenti o con infrastrutture nuove
- Coinvolgimento della popolazione
- Uso di prodotti regionali
- Salvaguardia degli effetti dei valori aggiuntivi nell'ambiente



BRIXEN
BRESSANONE

STADTGEMEINDE BRIXEN • CITTÀ DI BRESSANONE

www.brixen.it www.bressanone.it

3. Zusammenarbeit zwischen den Hotels/ Collaborazione tra gli hotel

- Förderfaktoren

- Gegenseitige Abstimmung in der Angebotsgestaltung
- Entwicklung und Bereitstellung gemeinsamer Angebote

- Fattori di incremento

- Adattamento reciproco nella creazione di offerte
- Sviluppo e messa a disposizione di offerte comuni



BRIXEN
BRESSANONE

STADTGEMEINDE BRIXEN • CITTÀ DI BRESSANONE

www.brixen.it www.bressanone.it

4. Bauweise und Erschließung/ Sistema di costruzione e sfruttamento

• Förderfaktoren

- Einbettung der Bauten in das ländliche Umfeld
- Anwendung ökologischer Bauweisen (Energie, Baustoffe)
- Verträgliche, die Ressourcen schonende Erschließung

• Fattori di incremento

- Adagiamento delle costruzioni nell'ambiente rurale
- Uso di sistemi costruttivi ecologici (energia, materiali da costruzione)
- Sfruttamento accomodante capace di avere cura delle risorse



Auswirkungen einer Neuausweisung

- Ausbaustufen

Ausbaustufe	Definition	Zahl der Betten
Untere Ausbaustufe	➤ Erweiterung bestehender Betriebe, für die Anfragen vorliegen	➤ 136 Betten
Mittlere Ausbaustufe	➤ Erweiterung bestehender Betriebe plus Hotel Sanoner	➤ 136 + 220 = 356 Betten
Obere Ausbaustufe	➤ Erweiterung bestehender Betriebe plus Hotel Sanoner, plus weitere projektierte Hotels	➤ 136 + 220 + 700 = 1.056 Betten



**BRIXEN
BRESSANONE**

STADTGEMEINDE BRIXEN • CITTÀ DI BRESSANONE

www.brixen.it www.bressanone.it

Effetti di nuovi hotel

- Livelli di ampliamento

Livello di ampliamento	Definizione	Numero di letti
Livello inferiore	➤ Ampliamento di esercizi esistenti per i quali sono presenti delle richieste	➤ 136 letti
Livello medio	➤ Ampliamento di esercizi esistenti più Hotel Sanoner	➤ $136 + 220 =$ 356 letti
Livello superiore	➤ Ampliamento di esercizi esistenti più Hotel Sanoner, più ulteriori hotel progettati	➤ $136 + 220 + 700 =$ 1.056 letti



Auswirkungen einer Neuausweisung

■ Allgemeine wirtschaftliche Situation

Kriterium	Untere Ausbaustufe	Mittlere Ausbaustufe	Obere Ausbaustufe
Schaffung ganzzähriger Arbeitsplätze	➤ ca. 10 Mitarbeiter (nicht zwingend ganzzährig)	➤ mind. 90 Mitarbeiter ganzzährig	➤ ca. 230 Mitarbeiter ganzzährig
Wertschöpfung durch Bau und Betrieb	<ul style="list-style-type: none"> ➤ Durch Investitionen verursacht: € 4,2 Mio. ➤ Durch den laufenden Betrieb verursacht: € 2,4 Mio. pro Jahr ➤ In Südtirol, inkl. Einkommenseffekte 	<ul style="list-style-type: none"> ➤ Durch Investitionen verursacht: € 22,3 Mio. ➤ Durch den laufenden Betrieb verursacht: € 10,2 Mio. pro Jahr ➤ In Südtirol, inkl. Einkommenseffekte 	<ul style="list-style-type: none"> ➤ Durch Investitionen verursacht: € 65,7 Mio. ➤ Durch den laufenden Betrieb verursacht: € 27,6 Mio. pro Jahr ➤ In Südtirol, inkl. Einkommenseffekte



**BRIXEN
BRESSANONE**

STADTGEMEINDE BRIXEN • CITTÀ DI BRESSANONE

www.brixen.it www.bressanone.it

Effetti di nuovi hotel

- Situazione economica generale

Critério	Livello di costruzione inferiore	Livello medio di costruzione	Livello di costruzione superiore
Creazione di posti di lavoro per tutto l'anno	➤ ca. 10 collaboratori (non necessariamente tutto l'anno)	➤ min. 90 collaboratori tutto l'anno	➤ ca. 230 collaboratori tutto l'anno
Valore aggiuntivo grazie a costruzione ed esercizio	<ul style="list-style-type: none"> ➤ causato da investimenti: € 4,2 Mil. ➤ causato dall'attività esercente: € 2,4 Mil. all'anno ➤ In Alto Adige, incl. effetti di reddito 	<ul style="list-style-type: none"> ➤ causato da investimenti : € 22,3 Mil. ➤ causato dall'attività esercente: € 10,2 Mil. all'anno ➤ In Alto Adige, incl. effetti di reddito 	<ul style="list-style-type: none"> ➤ causato da investimenti: € 65,7 Mil. ➤ causato dall'attività esercente: € 27,6 Mil. all'anno ➤ In Alto Adige, incl. effetti di reddito



www.brixen.it www.bressanone.it

Auswirkungen einer Neuausweisung

- Touristisches Angebot 1

Kriterium	Untere Ausbaustufe	Mittlere Ausbaustufe	Obere Ausbaustufe
Gästebetten	<ul style="list-style-type: none"> ➤ 4.470 Betten Brixen ➤ 1.592 Betten Plose 	<ul style="list-style-type: none"> ➤ 4.690 Betten Brixen ➤ 1.812 Betten Plose 	<ul style="list-style-type: none"> ➤ 5.390 Betten Brixen ➤ 2.512 Betten Plose
Durchschnittliche Zahl der Betten pro gewerblichem Betrieb	<ul style="list-style-type: none"> ➤ ca. 43 Betten pro gewerblichem Betrieb (Bereich Plose) 	<ul style="list-style-type: none"> ➤ ca. 49 Betten pro gewerblichem Betrieb (Bereich Plose) 	<ul style="list-style-type: none"> ➤ ca. 66 Betten pro gewerblichem Betrieb (Bereich Plose)
Verteilung der gewerblichen Betten nach Kategorien	<ul style="list-style-type: none"> ➤ Zuwachs in der 3*-Kategorie ➤ Weiterhin kein 4*/5* Betrieb im Plosegebiet 	<ul style="list-style-type: none"> ➤ Neuverteilung zugunsten 4*/5* ➤ Zunehmende Professionalisierung 	<ul style="list-style-type: none"> ➤ Neuverteilung zugunsten 4*/5* ➤ Zunehmende Professionalisierung



www.brixen.it www.bressanone.it

Effetti di nuovi hotel

- Offerta turistica 1

Critério	Livello inferiore di costruzione	Livello medio di costruzione	Livello superiore di costruzione
Posti letto per ospiti	<ul style="list-style-type: none"> ➤ 4.470 letti Bressanone ➤ 1.592 letti Plose 	<ul style="list-style-type: none"> ➤ 4.690 letti Bressanone ➤ 1.812 letti Plose 	<ul style="list-style-type: none"> ➤ 5.390 letti Bressanone ➤ 2.512 letti Plose
Numero medio di letti per ogni esercizio commerciale	<ul style="list-style-type: none"> ➤ ca. 43 letti per ogni esercizio commerciale (area Plose) 	<ul style="list-style-type: none"> ➤ ca. 49 letti per ogni esercizio commerciale (area Plose) 	<ul style="list-style-type: none"> ➤ ca. 66 letti per ogni esercizio commerciale (area Plose)
Distribuzioni in categorie dei letti commerciali	<ul style="list-style-type: none"> ➤ Incremento nella categoria a 3* ➤ Ancora nessun esercizio a 4*/5* nell'area di Plose 	<ul style="list-style-type: none"> ➤ Ripartizione nuova a favore di 4*/5* ➤ Crescente professionalizzazione 	<ul style="list-style-type: none"> ➤ Ripartizione nuova a favore di 4*/5* ➤ Crescente professionalizzazione



Auswirkungen einer Neuausweisung

- Touristisches Angebot 2

Kriterium	Untere Ausbaustufe	Mittlere Ausbaustufe	Obere Ausbaustufe
Freizeitstrukturen: Frequenzen und Investitionen	<ul style="list-style-type: none"> ➤ Leichte Erhöhung der Frequenzen bei bestehenden Einrichtungen 	<ul style="list-style-type: none"> ➤ Erhöhung Frequenzen bei bestehenden Einrichtungen ➤ Verbesserung bestehender, Schaffung neuer Infrastrukturen 	<ul style="list-style-type: none"> ➤ Erhöhung Frequenzen bei bestehenden Einrichtungen ➤ Neue Infrastrukturen realistisch
Positionierung, Gästepotenzial	<ul style="list-style-type: none"> ➤ Eingliederung in die Positionierung Brixen ➤ Eher keine Erweiterung des Gästepotenzials 	<ul style="list-style-type: none"> ➤ Unterstützung der Positionierung von Brixen / St. Andrä ➤ Zusätzliche und neue Gäste / Zielgruppen 	<ul style="list-style-type: none"> ➤ Zuschärfung der Positionierung von Brixen/St. Andrä ➤ Zusätzliche und neue Gäste / Zielgruppen
Touristische Leitbetriebe	<ul style="list-style-type: none"> ➤ Weiterhin kein Betrieb mit Leitfunktion 	<ul style="list-style-type: none"> ➤ Ein Leitbetrieb 	<ul style="list-style-type: none"> ➤ Mehrere potenzielle Leitbetriebe



**BRIXEN
BRESSANONE**

STADTGEMEINDE BRIXEN • CITTÀ DI BRESSANONE

www.brixen.it www.bressanone.it

Effetti di nuovi hotel

- Offerta turistica 2

Critero	Livello inferiore di ampliamento	Livello medio di ampliamento	Livello superiore di ampliamento
Strutture per il tempo libero: frequenze ed investimenti	<ul style="list-style-type: none"> ➤ Lieve rialzo delle frequenze negli impianti esistenti 	<ul style="list-style-type: none"> ➤ Rialzo delle frequenze negli impianti esistenti ➤ Miglioramento di infrastrutture esistenti e creazione di nuove 	<ul style="list-style-type: none"> ➤ Rialzo delle frequenze negli impianti esistenti ➤ Nuove infrastrutture sono realistiche
Posizionamento, potenziale di ospiti	<ul style="list-style-type: none"> ➤ Includere nel posizionamento Bressanone ➤ Probabilmente nessun ampliamento del potenziale di ospiti 	<ul style="list-style-type: none"> ➤ Sostegno del posizionamento di Bressanone / S. Andrea ➤ Ulteriori e nuovi ospiti / destinatari 	<ul style="list-style-type: none"> ➤ Ulteriore ricavo del posizionamento di Bressanone/S. Andrea ➤ Ulteriori e nuovi ospiti / destinatari
Esercizi turistici con funzione direttiva	<ul style="list-style-type: none"> ➤ Ancora nessun esercizio con funzione direttiva 	<ul style="list-style-type: none"> ➤ Un esercizio con funzione direttiva 	<ul style="list-style-type: none"> ➤ Più esercizi potenziali con funzione direttiva



**BRIXEN
BRESSANONE**

STADTGEMEINDE BRIXEN • CITTÀ DI BRESSANONE

www.brixen.it www.bressanone.it

Auswirkungen einer Neuausweisung

- Touristische Nachfrage

Kriterium	Untere Ausbaustufe	Mittlere Ausbaustufe	Obere Ausbaustufe
Zahl der Nächtigungen	<ul style="list-style-type: none"> ➤ 32.000 Nächtigungen ➤ Verteilung Sommer- und Wintersaison bleibt gleich 	<ul style="list-style-type: none"> ➤ 84.000 Nächtigungen ➤ Mehr Ganzjährigkeit 	<ul style="list-style-type: none"> ➤ 250.000 Nächtigungen ➤ Mehr Ganzjährigkeit
Preisniveau	<ul style="list-style-type: none"> ➤ Gleich bleibendes bzw. leicht steigendes Preisniveau 	<ul style="list-style-type: none"> ➤ Höheres Preisniveau in der Hotellerie 	<ul style="list-style-type: none"> ➤ Höheres Preisniveau in der Hotellerie



**BRIXEN
BRESSANONE**

STADTGEMEINDE BRIXEN • CITTÀ DI BRESSANONE

www.brixen.it www.bressanone.it

Effetti di nuovi hotel

- Richiesta turistica

Critério	Livello inferiore di ampliamento	Livello medio di ampliamento	Livello superiore di ampliamento
Numero di pernottamenti	<ul style="list-style-type: none"> ➤ 32.000 pernottamenti ➤ La distribuzione stagione invernale – stagione estiva rimane uguale 	<ul style="list-style-type: none"> ➤ 84.000 pernottamenti ➤ Più per tutto l'anno 	<ul style="list-style-type: none"> ➤ 250.000 pernottamenti ➤ Più per tutto l'anno
Livello del prezzo	<ul style="list-style-type: none"> ➤ Livello di prezzo uguale o in lieve aumento 	<ul style="list-style-type: none"> ➤ Livello del prezzo più alto nell'industria alberghiera 	<ul style="list-style-type: none"> ➤ Livello del prezzo più alto nell'industria alberghiera



Auswirkungen einer Neuausweisung

- Räumliche und ökologische Ressourcen

Kriterium	Untere Ausbaustufe	Mittlere Ausbaustufe	Obere Ausbaustufe
Landschaft und Immissionen	<ul style="list-style-type: none"> ➤ Kaum zusätzliche Beeinträchtigungen zum Ist-Zustand ➤ 200 Wege pro Tag zusätzlich durch Mitarbeiter und Nächtigungsgäste 	<ul style="list-style-type: none"> ➤ Beeinträchtigung oder Gewinn – abhängig von Architektur ➤ 650 Wege pro Tag zusätzlich durch Mitarbeiter und Nächtigungsgäste 	<ul style="list-style-type: none"> ➤ Beeinträchtigung oder Gewinn – abhängig von Architektur ➤ 1.850 Wege pro Tag zusätzlich durch Mitarbeiter und Nächtigungsgäste
Integration der Landwirtschaft in den Tourismus	<ul style="list-style-type: none"> ➤ Vermutlich keine stärkere Integration der Landwirtschaft 	<ul style="list-style-type: none"> ➤ Verstärkte Integration der Landwirtschaft denkbar ➤ Innovative Produkte 	<ul style="list-style-type: none"> ➤ Verstärkte Integration der Landwirtschaft denkbar ➤ Innovative Produkte



**BRIXEN
BRESSANONE**

STADTGEMEINDE BRIXEN • CITTÀ DI BRESSANONE

www.brixen.it www.bressanone.it

Effetti di nuovi hotel

- Risorse spaziali ed ecologiche

Criterio	Livello inferiore	Livello medio	Livello superiore
Paesaggio ed immissioni	<ul style="list-style-type: none"> ➤ Pochi ulteriori limiti allo stato attuale ➤ 200 vie al giorno in più a causa dei collaboratori e degli ospiti che pernottano 	<ul style="list-style-type: none"> ➤ Limite oppure profitto – dipendente dall'architettura ➤ 650 vie al giorno in più a causa dei collaboratori e degli ospiti che pernottano 	<ul style="list-style-type: none"> ➤ Limite oppure profitto – dipendente dall'architettura ➤ 1.850 vie al giorno in più a causa dei collaboratori e degli ospiti che pernottano
Integrazione dell'agricoltura nel turismo	<ul style="list-style-type: none"> ➤ Presumibilmente nessuna forte integrazione dell'agricoltura 	<ul style="list-style-type: none"> ➤ Una forte integrazione dell'agricoltura è pensabile ➤ Prodotti innovativi 	<ul style="list-style-type: none"> ➤ Una forte integrazione dell'agricoltura è pensabile ➤ Prodotti innovativi



www.brixen.it www.bressanone.it

Auswirkungen einer Neuausweisung

- Soziokulturelle Gegebenheiten

Kriterium	Untere Ausbaustufe	Mittlere Ausbaustufe	Obere Ausbaustufe
Entwicklung der Pendlerströme	<ul style="list-style-type: none"> ➤ Kaum Auswirkungen auf Pendlerströme ➤ Beschäftigtenverkehr 25 Wegen / Tag 	<ul style="list-style-type: none"> ➤ Mehr Einpendler, aber auch weniger Auspendler durch Arbeit am Wohnort ➤ Beschäftigtenverkehr 180 Wege / Tag 	<ul style="list-style-type: none"> ➤ Mehr Einpendler, aber auch weniger Auspendler durch Arbeit am Wohnort ➤ Beschäftigtenverkehr 320 Wege / Tag
Tourismusintensität: Betten / Einwohner	<ul style="list-style-type: none"> ➤ 0,8 Betten / EW im östl. Mittelgebirge ➤ Deutlich unter den für Tourismusregionen üblichen Werten 	<ul style="list-style-type: none"> ➤ 0,9 Betten / EW im östl. Mittelgebirge ➤ Im unteren Bereich der Werte für Tourismusregionen 	<ul style="list-style-type: none"> ➤ 1,2 Betten / EW im östl. Mittelgebirge ➤ Im Bereich einer ausgewogenen Tourismusentwicklung



Effetti di nuovi hotel

- Caratteristiche socioculturali

Critério	Livello inferiore di ampliamento	Livello medio di ampliamento	Livello superiore di ampliamento
Sviluppo del flusso di pendolari	<ul style="list-style-type: none"> ➤ Poco effetto sui flussi di pendolari ➤ Traffico di lavoratori 25 vie / giorno 	<ul style="list-style-type: none"> ➤ Più pendolari che arrivano, ma anche meno pendolari che se ne vanno, poiché hanno il lavoro dove vivono ➤ Traffico di lavoratori 180 vie / giorno 	<ul style="list-style-type: none"> ➤ Più pendolari che arrivano, ma anche meno pendolari che se ne vanno, poiché hanno il lavoro dove vivono ➤ Traffico di lavoratori 320 vie / giorno
Intensità turistica: Letti / abitanti	<ul style="list-style-type: none"> ➤ 0,8 letti / ab. nella media montagna orientale ➤ Decisamente al di sotto dei valori normalmente usati nelle regioni turistiche 	<ul style="list-style-type: none"> ➤ 0,9 0,8 letti / ab. nella media montagna orientale ➤ Al di sotto dei valori normalmente usati nelle regioni turistiche 	<ul style="list-style-type: none"> ➤ 1,2 0,8 letti / ab. nella media montagna orientale ➤ Nella norma equilibrata di sviluppo turistico



Auswirkungen einer Neuausweisung

- Strategie und Meilensteine

Kriterium	Untere Ausbaustufe	Mittlere Ausbaustufe	Obere Ausbaustufe
Langfristige touristische Entwicklungsplanung	<ul style="list-style-type: none"> ➤ Wenig zusätzlicher Beitrag zu erwarten 	<ul style="list-style-type: none"> ➤ Beitrag zur langfristigen strategischen Entwicklungsplanung denkbar 	<ul style="list-style-type: none"> ➤ Mit Beiträgen zur langfristigen strategischen Entwicklungsplanung ist zu rechnen
Meilensteine in der touristischen Entwicklung	<ul style="list-style-type: none"> ➤ Ausbau auf dieser Stufe ist kein Meilenstein für die Entwicklung des Tourismus in Brixen 	<ul style="list-style-type: none"> ➤ Meilenstein, u.U. Impulswirkung für die Weiterentwicklung des Tourismus in Brixen 	<ul style="list-style-type: none"> ➤ Meilenstein ➤ Impulswirkung für Brixen und für die gesamte Region



**BRIXEN
BRESSANONE**

STADTGEMEINDE BRIXEN • CITTÀ DI BRESSANONE

www.brixen.it www.bressanone.it

Effetti di nuovi hotel

- Strategia e pietre miliari

Critero	Livello inferiore di ampliamento	Livello medio di ampliamento	Livello superiore di ampliamento
Pianificazione turistica di sviluppo a lungo termine	➤ Da aspettarsi un ulteriore contributo esiguo	➤ Contributo alla strategica pianificazione di sviluppo a lungo termine	➤ Da aspettarsi contributo alla strategica pianificazione di sviluppo a lungo termine
Pietra miliare nello sviluppo turistico	➤ Ampliamento a questo livello non è alcuna pietra miliare per lo sviluppo del turismo a Bressanone	➤ Pietra miliare, eventualmente effetto d'impulso per lo sviluppo del turismo a Bressanone	➤ Pietra miliare ➤ Effetto d'impulso per Bressanone e l'intera regione



**BRIXEN
BRESSANONE**

STADTGEMEINDE BRIXEN • CITTÀ DI BRESSANONE

www.brixen.it www.bressanone.it

FAZIT

- **Auswirkungen einer Neuausweisung von Hotelbetten**
 - Neue Hotels in Brixen sind wirtschaftlich notwendig und sozial vertretbar, sie tragen wesentlich zur Zukunftssicherung des Tourismus bei
 - Flankierende Maßnahmen sind dort zu setzen, wo für die Bevölkerung Beeinträchtigungen der Wohnqualität oder der Freizeitqualität auftreten können
 - Die optimale Einbindung in die jeweiligen Standorte ist zu gewährleisten
 - Touristische Leitbetriebe helfen der Region als Entwicklungsmotoren und Impulsgeber
 - Soll-Ausrichtung neuer Betriebe:
 - Ferienhotellerie im Mittelgebirge
 - Stadthotel im Stadtzentrum



BRIXEN
BRESSANONE

STADTGEMEINDE BRIXEN • CITTÀ DI BRESSANONE

www.brixen.it www.bressanone.it

CONCLUSIONE

• Effetti di nuovi hotel

- A Bressanone i nuovi hotel sono necessari economicamente e socialmente sostenibili, contribuiscono considerevolmente alla salvaguardia del futuro turistico
- Sono da prendere provvedimenti affiancanti laddove nella popolazione possono presentarsi limitazioni nella qualità di abitazione e del tempo libero
- È da garantire l'inclusione ottimale dei vigenti punti di vista
- Esercizi turistici principali aiutano la regione nelle vesti di motori di sviluppo e trasmettitori
- Allestimento di nuovi esercizi:
 - Industria alberghiera per vacanze in media montagna
 - Hotel alla moda/sofisticato nel centro città



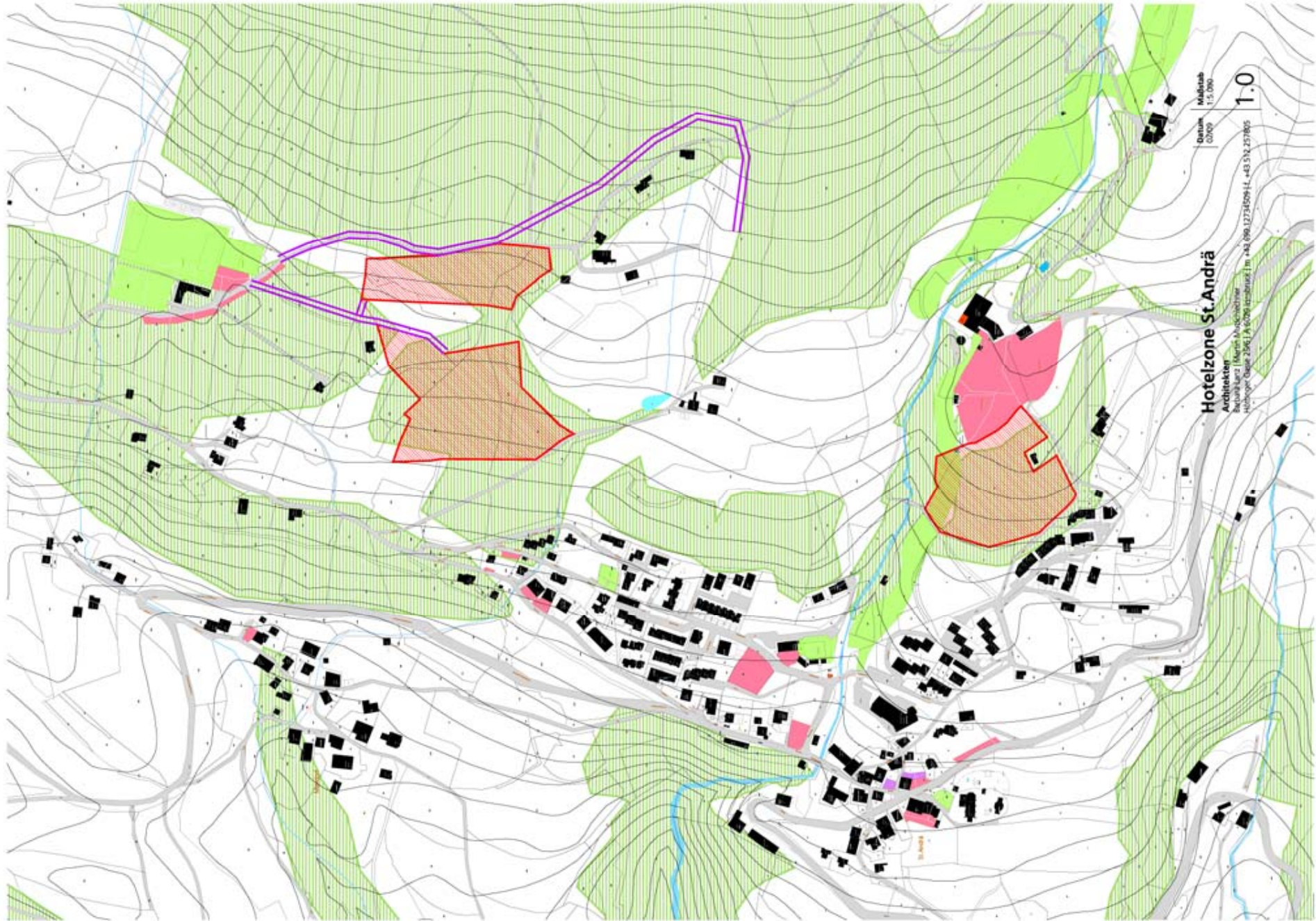
BRIXEN
BRESSANONE

STADTGEMEINDE BRIXEN • CITTÀ DI BRESSANONE

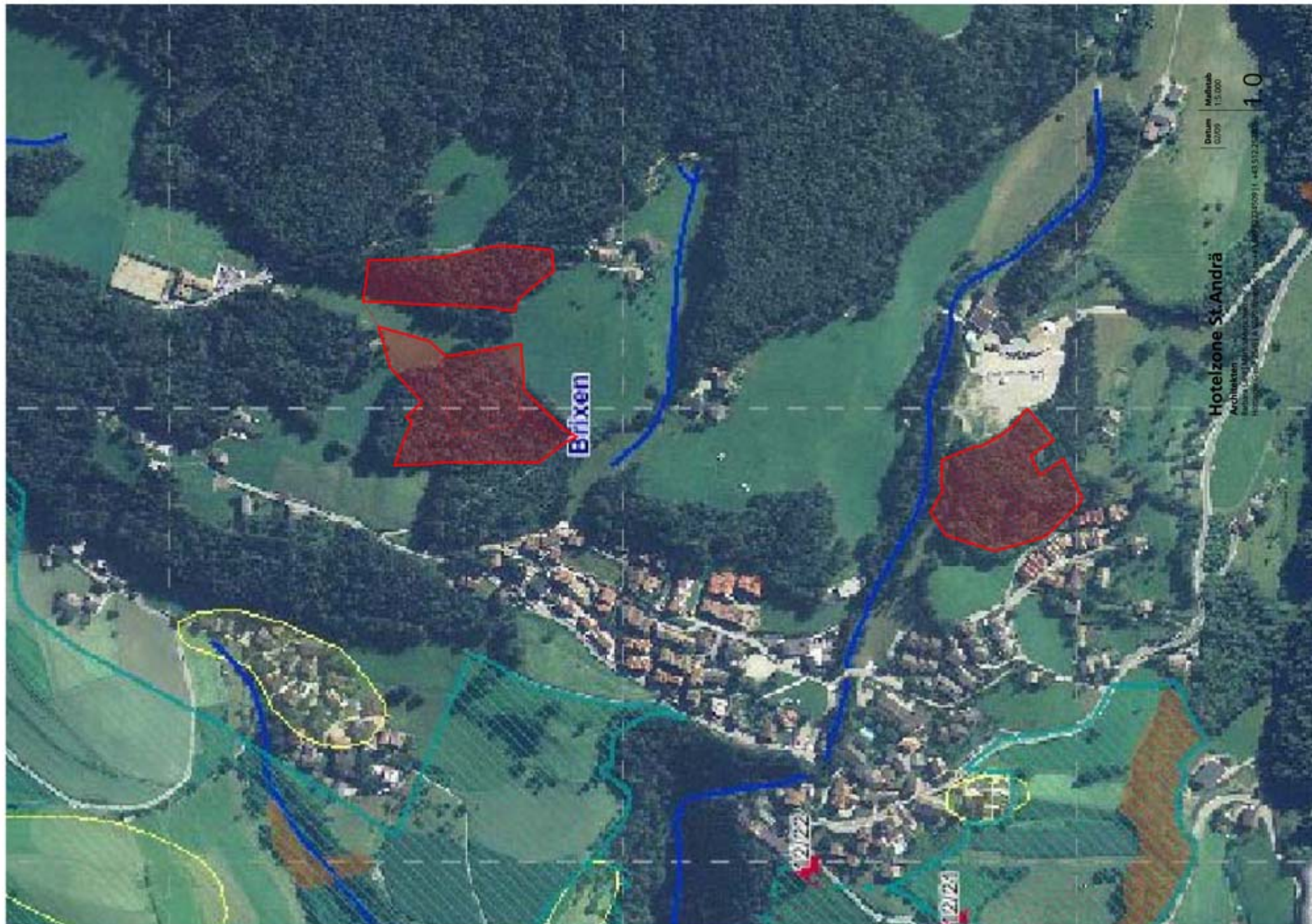
www.brixen.it www.bressanone.it

Hotelzone St. Andrä/Zona hotel S. Andrea

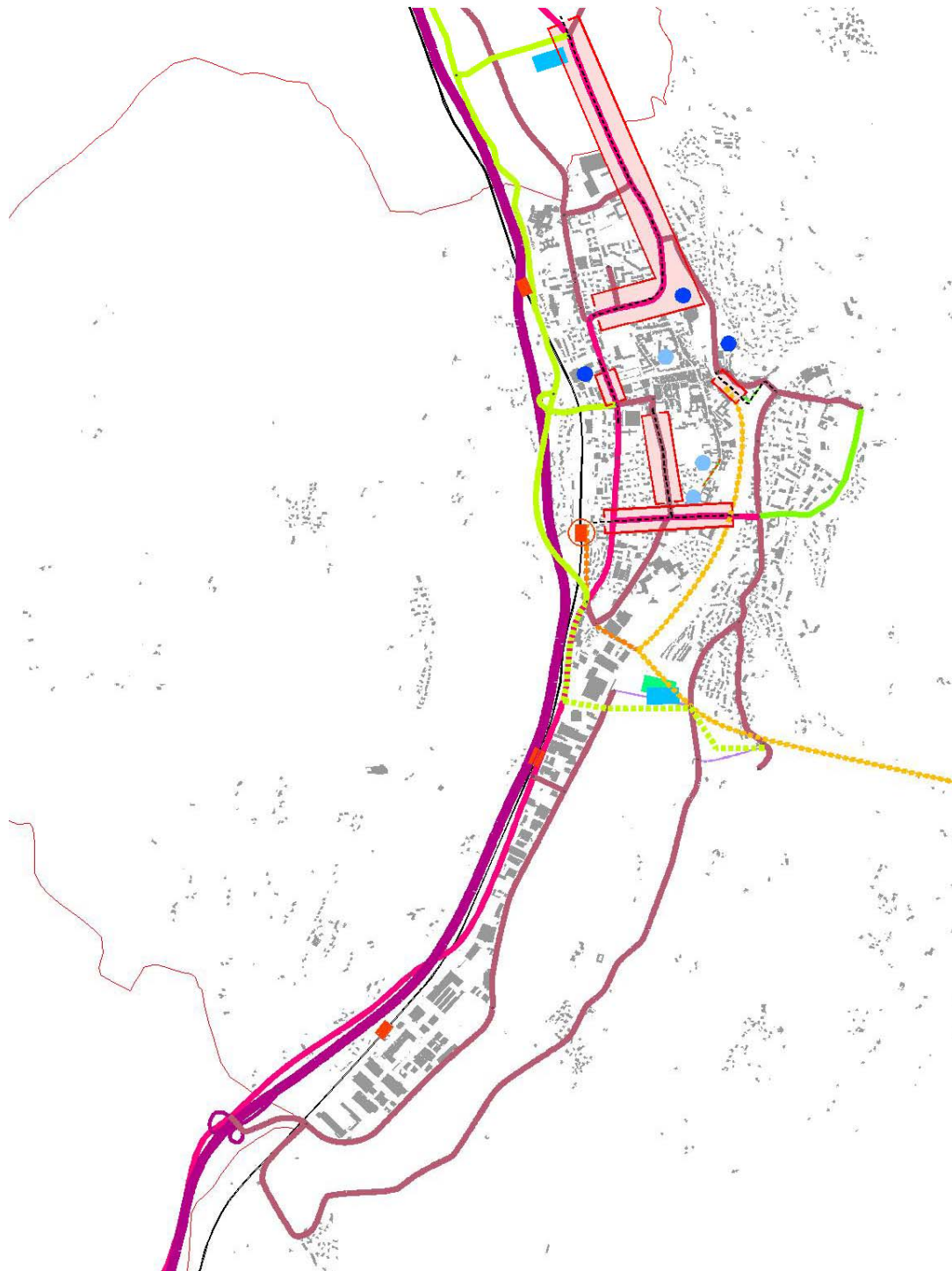
Flächen- und Siedlungsstruktur Risorsse di superficie - Struttura d'insediamento



Übersicht / Visione d'insieme



Landschaftsschutz / Salvaguardia del paesaggio



Verkehr / Traffico